

Photo 1 : Vue du site depuis la pointe nord-ouest (08/11/2024)

(altitude 331 m)

La photo est prise depuis l'entrée du magasin IKEA (visible au premier plan à gauche).

Les activités industrielles sont situées tout autour du projet.

Le terrain en attente d'aménagement se trouve au centre. Il est actuellement occupé par une culture intensive.
(habitat EUNIS I 1.1 : monocultures intensives).

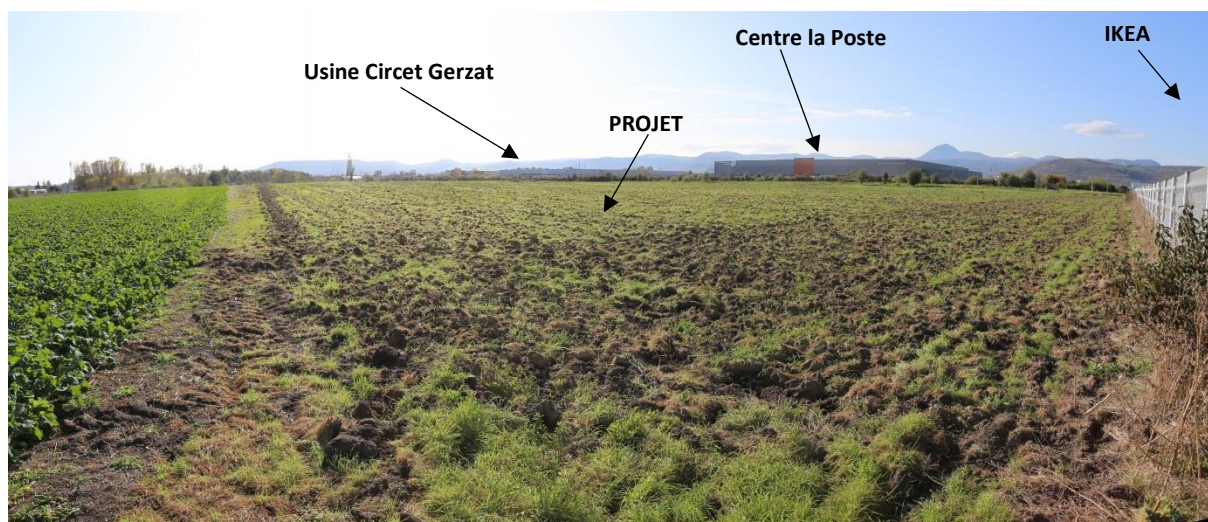


Photo 2 : Vue du site depuis la pointe nord-est (08/11/2024)
(altitude 331 m)

La photo est prise depuis la limite nord-est du terrain, en bordure de du magasin IKEA (clôture blanche visible à droite).

Au fond, on distingue les grands bâtiments qui bordent le boulevard Louis Chartoire : l'usine Circet Gerzat et le centre de la Poste. Il n'y a aucune visibilité sur le site inscrit de l'ensemble urbain de Montferrand qui se trouve derrière.

Le terrain est occupé par des cultures intensives. Il n'y a aucune végétation arborée.



Photo 3 : Vue du site depuis la limite ouest (31/07/2025)
(altitude 331 m)

La photo est prise depuis les espaces verts bordant le boulevard Louis Chartoire (visibles au premier plan), en bordure du parking de la Poste (derrière le photographe).

Le terrain en attente d'aménagement se trouve au centre.

Le relief est très plat.



Photo 4 : Vue du site depuis la limite est (04/04/2025)
(altitude 332 m)

La photo est prise depuis les champs de cultures intensives.

Le magasin IKEA est visible au fond à droite.



Photo 5 : Vue du site depuis la pointe sud (31/07/2025)
(altitude 330 m)

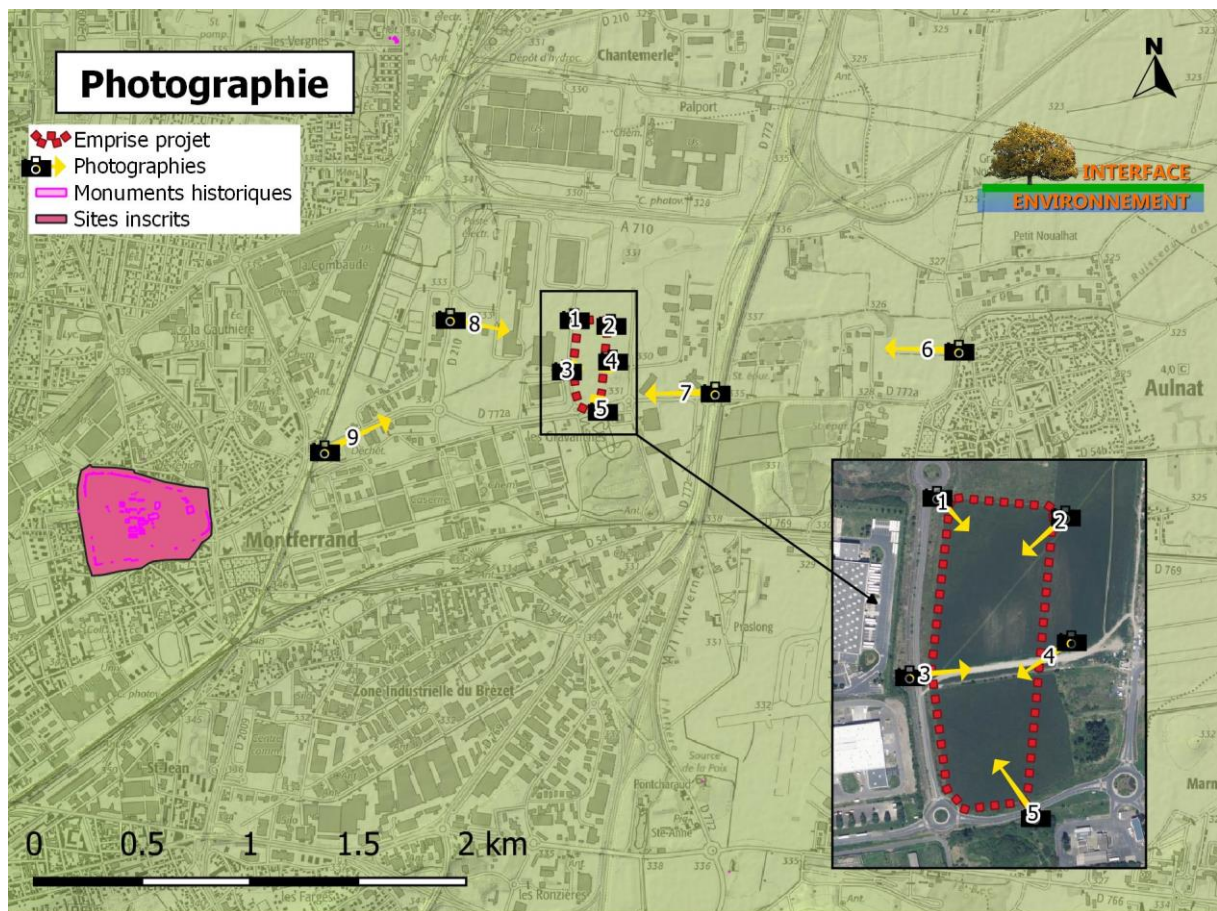
La photo est prise depuis le boulevard Louis Chartoire. Les entreprises bordant la limite ouest sont bien visibles au fond à gauche. IKEA se trouve au fond, au centre.
Le terrain est au premier plan (champ de maïs).

La topographie de la plaine de Limagne est très plane. Elle est occupée ici principalement par des zones d'activités avec un bâti industriel aux grandes dimensions.

Le site se trouve au milieu de la ZA des Gravanches. Ainsi les vues lointaines sont rapidement cachées par les constructions déjà existantes (bâtiments, talus des infrastructures : autoroutes, voies ferrées) et par la végétation arborée qui borde les voies de circulation ou qui agrémentent les lots.

Le site inscrit de l'ensemble urbain de Montferrand et ses monuments historiques sont situés à 1,8 km à l'ouest, sur une petite colline : le projet est à une altitude d'environ 332 m, la butte de Montferrand culmine à environ 353 m).

Le bâti de Montferrand est très dense, avec des ensembles de grandes dimensions. Ainsi, les perceptions en direction de la ZA des Gravanches sont impossibles depuis les espaces publics.



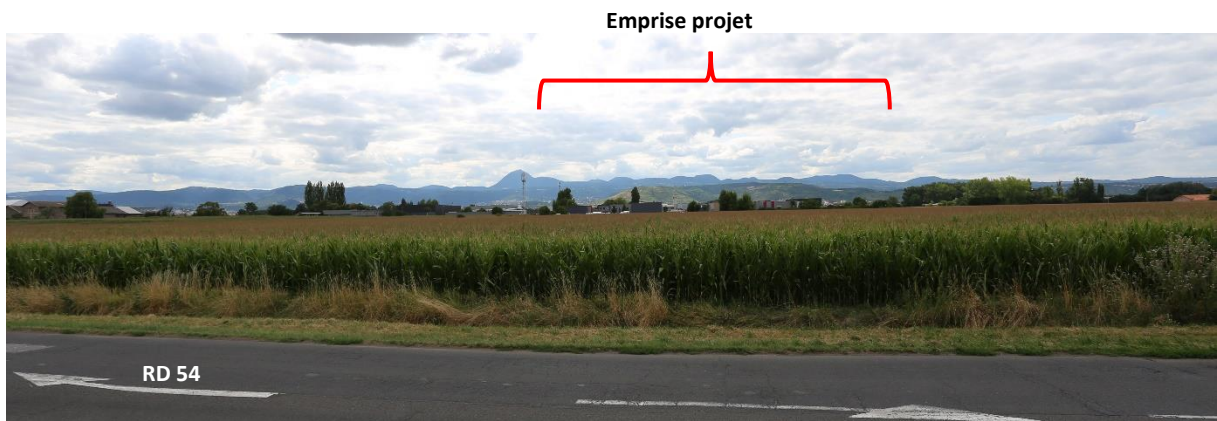


Photo 6 : Panorama depuis le bourg d'Aulnat (31/07/2025)

(à 1,7 km à l'est du projet, altitude 326 m)

La photo est prise depuis la RD 54, en bordure du bourg d'Aulnat.

L'emprise du projet est entièrement cachée par les bâtiments de la zone d'activités du Petit Clos qui se situe juste derrière le champ de maïs au premier plan.

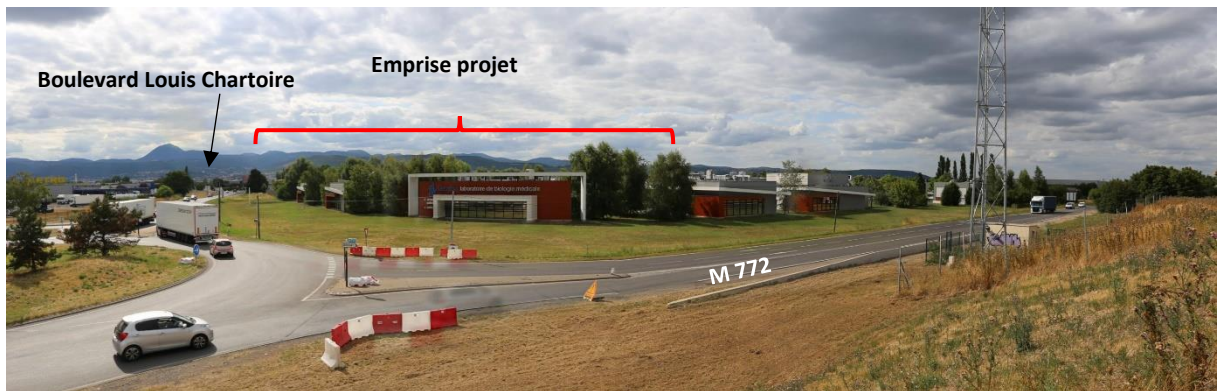


Photo 7 : Photo depuis le carrefour M772a et pont A71 (31/07/2025)

(à 0,53 km à l'est du projet, altitude 334 m)

La photo est prise depuis le sommet du talus de l'A71.

L'emprise du projet est assez proche mais reste invisible, caché derrière les bâtiments de la zone d'activités des Gravanches au premier plan. La végétation arborée d'agrément est également très présente.

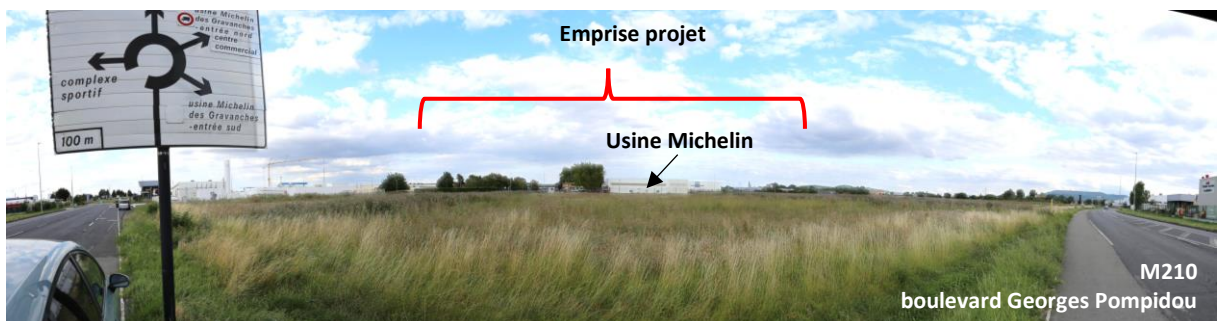


Photo 8 : Panorama à l'entrée de la ZA des Gravanches depuis l'échangeur de l'A710 (31/07/2025)

(à 0,59 km à l'ouest du projet, altitude 332 m)

La photo est prise depuis le boulevard Georges Pompidou, au niveau du giratoire de l'échangeur de l'A710 qui se trouve juste au fond à gauche.

L'emprise du projet se trouve au centre de la photo. Elle est difficilement perceptible, derrière les activités déjà en place (de gauche à droite : usine Michelin, centre de la Poste et usine Circet Gerzat).



Photo 9 : Panorama depuis l'entrée de la ZA des Gravanches par le boulevard Georges Pompidou
(31/07/2025)

(à 1,2km à l'ouest du projet, altitude 335 m)

La photo est prise depuis le carrefour entre la M210 (boulevard Georges Pompidou) et le pont de la voie de chemin de fer.

On distingue à gauche et à droite les vastes bâtiments industriels de la zone d'activités.
L'emprise du projet est cachée derrière les bâtiments et la végétation arborée d'agrément.